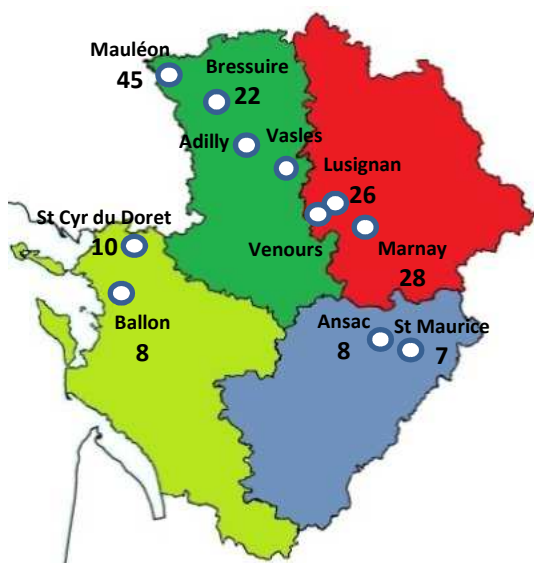
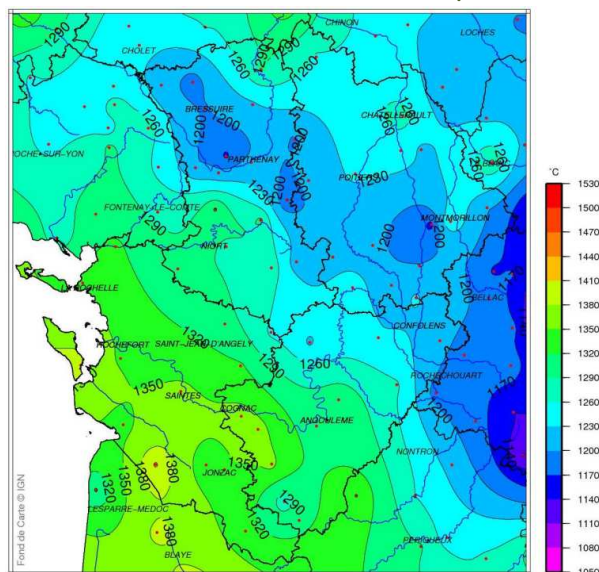


Petit retour de la pluie sur les prairies

POUSSE DE L'HERBE (kgMS/j/ha)



SOMME DES TEMPERATURES BASE 1er FEVRIER (au 22 mai 2022)

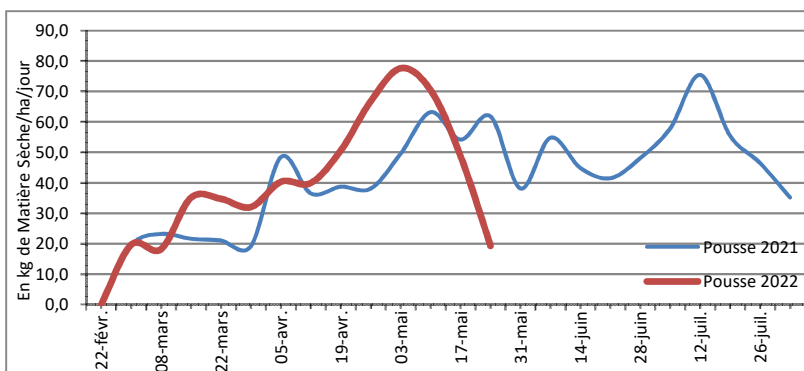


CONSEIL PATURAGE

Les fortes chaleurs de ces derniers jours, semblables aux mois d'été, ont très fortement ralenti la pousse de l'herbe avec une moyenne cette semaine à 19 kg MS/ha/j. Les parcelles les plus séchantes semblent les plus fragilisées. Pour ne pas pénaliser les prairies, il faut être vigilant sur les entrées et sorties des animaux au pâturage : ne pas entrer des animaux dans des parcelles supérieures à 10 cm (les débrayer pour la fauche) et sortir les animaux à 7 cm. Une sortie trop tardive des animaux des pâtures pénaliserait davantage les prairies, et ralentirait la durée du pâturage. Au vu du contexte économique actuel, il faut essayer de faire perdurer le pâturage le plus longtemps possible malgré les conditions climatiques. Augmenter la durée de pâturage = moins d'aliments à l'auge = moins d'impact économique sur l'élevage.

CONSEIL FAUCHE

Les 1150 °C, repère somme des températures base 01/02 pour les foins, sont atteints. Les fauches en foin vont donc pouvoir se faire dès que les conditions météo le permettent. Attention tout de même à la tentation de tout vouloir faucher : 2021 ayant été une année de stock, il reste encore du fourrages dans les granges. Si vous disposez de moins de 25 jours d'avance et des stocks 2021, basculez vos parcelles de fauche dans votre cycle de pâturage. Le report de stock sur pied est aussi une pratique à envisager pour prolonger la période de pâturage.



| Pousse en kg MS/j/ha | Couverture de vos besoins par l'herbe selon le chargement | | | |
|----------------------|---|--------------|--------------|-------------|
| | 20 ares/UGB | 30 ares /UGB | 40 ares /UGB | 50 ares/UGB |
| 10 | 10% | 20% | 25% | 30% |
| 25 | 30% | 45% | 60% | 75% |
| 40 | 45% | 70% | 95% | 120% |
| 55 | 65% | 100% | 130% | 160% |
| 70 | 80% | 125% | 165% | 200% |

Emmanuel Sainson (86) 06 58 59 74 20 - Pauline Gauthier (16) 06 25 64 14 04 - Anne-Laure Lemaitre (17-79) 06 07 35 82 12