

CAP2ER®

Votre diagnostic environnemental de niveau 2

LE PRINCIPE

Evaluer les principaux indicateurs environnementaux positifs et négatifs de l'exploitation et mettre en évidence les leviers d'actions



ÊTES-VOUS CONCERNÉS ?

Éleveurs caprins :

- Vous souhaitez **bénéficier d'un diagnostic environnemental**
- Vous souhaitez **échanger sur vos pratiques et leurs impacts environnementaux**
- Vous avez besoin d'un **support pour communiquer** auprès du **grand public**
- Vous êtes intéressés par les **crédits Carbone**
- Vous souhaitez **agir pour le climat** à votre échelle

LES + Du SAPERFEL



Des conseillers techniques formés en bovins et en caprins

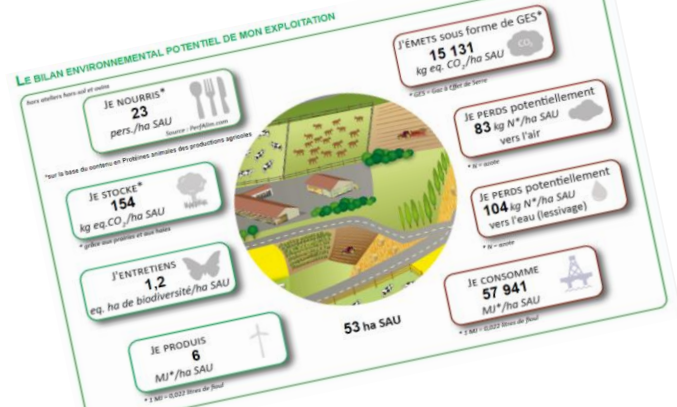


La force du réseau SAPERFEL



POURQUOI FAIRE UN CAP2ER ?

- Réaliser un bilan des impacts positifs et négatifs de l'exploitation
- Positionner son exploitation par rapport à des références
- Mettre en évidence les liens entre pratiques techniques, impacts environnementaux, indicateurs économiques et sociaux
- Comprendre les enjeux environnementaux et communiquer auprès du grand public



Déroulement :

- + Sur ½ journée récolte des informations pour réaliser le diagnostic
- + Sur ½ journée remise des résultats propositions de plan d'actions et simulations possibles
- + Mise en place de leviers avec résultats environnementaux, techniques et économiques

Contacts :

Laurène ROBIN
Conseillère Caprin
06.25.16.86.04
laurene.robin@saperfel.fr

SAPERFEL
05.49.78.66.64
contact@saperfel.fr