

Assemblée Générale du S A P E R F E L

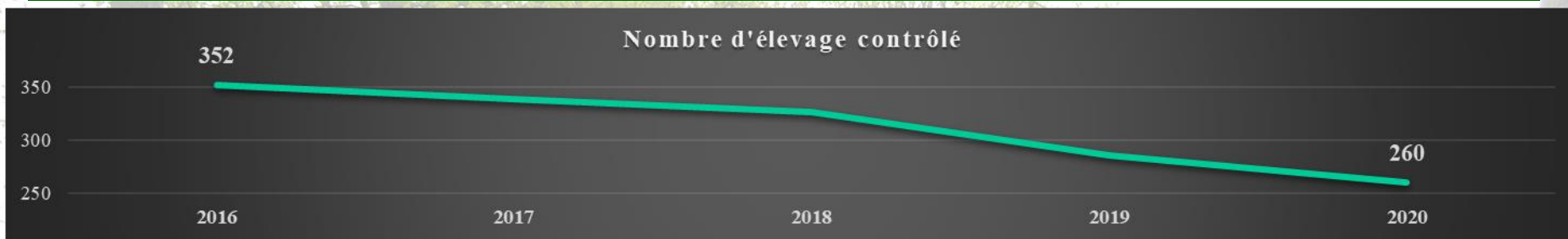
Mazières en Gâtine – Le 25 mars 2021

**LES INFORMATIONS
TECHNIQUES BOVINES**

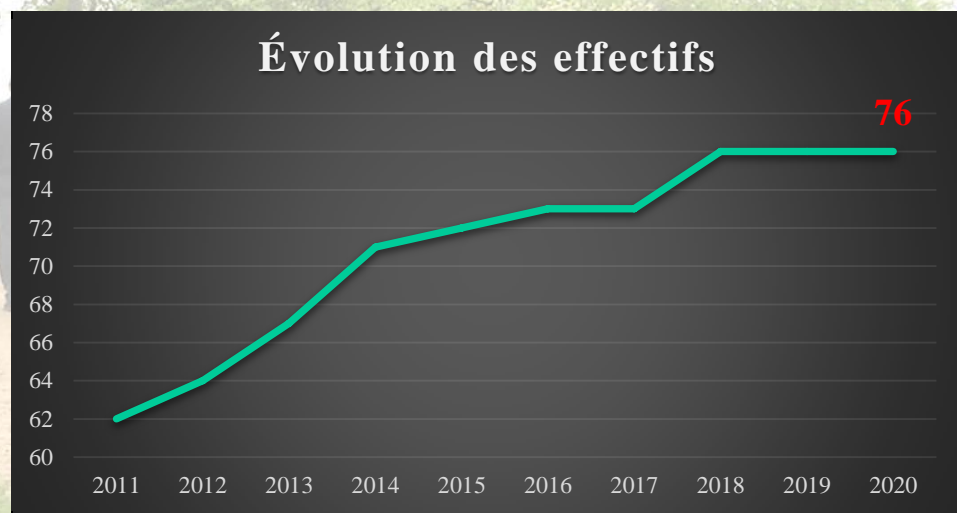


SAPERFEL
CONSEIL ÉLEVAGE

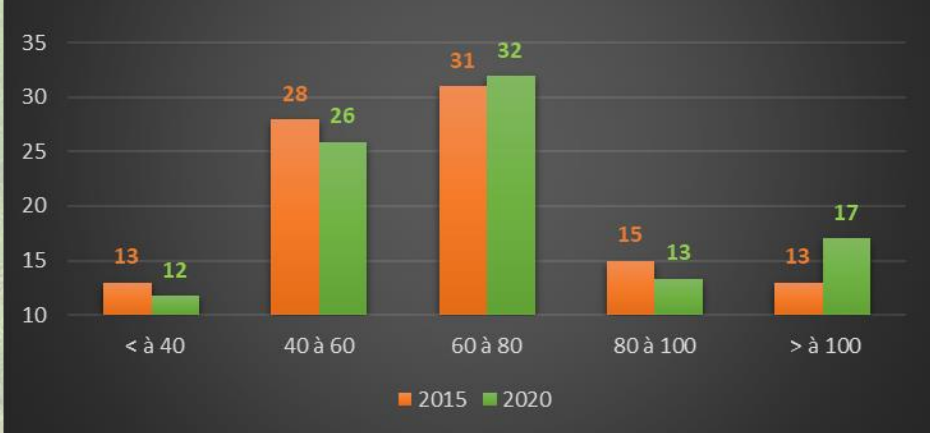
Les résultats bovins 2020



- Effectifs par troupeau stables depuis 2018



répartition en % des effectifs par taille de troupeau

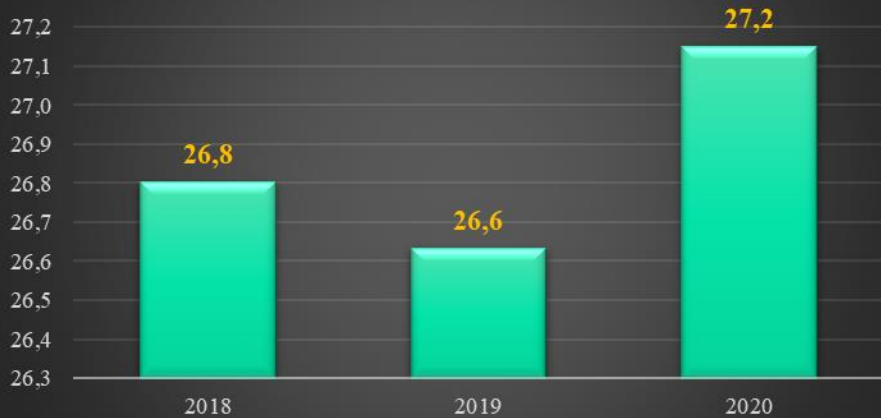


- Mais avec une progression des élevages à + de 100 VL



Les résultats bovins 2020

Lait kg/VL

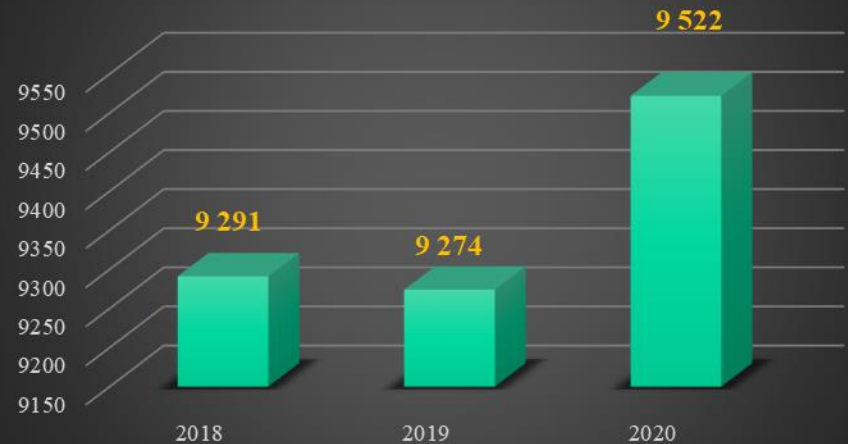


- Production en légère hausse
- TB => 41,3 (+0,5)
- TP => 33,3 (+0,2)

Niveau d'étable => 9522 Kg

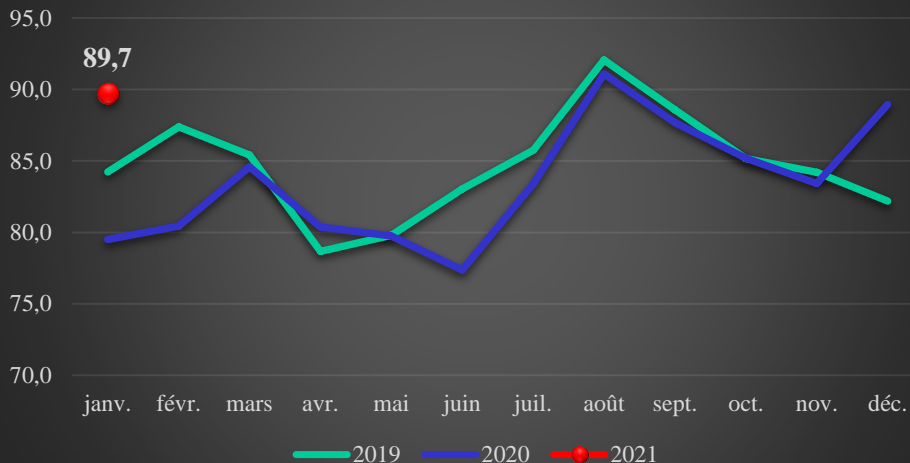
80,2% de VL < à 300 000 cel
(310 moyenne SAPERFEL)

Niveau étable



Les résultats bovins 2020

Coût des concentrés



Moyenne 2019 => 84,7 € / 1000L

Moyenne 2020 => 83,5 € / 1000L

Moyenne 2019 => 60,1 € / 1000L

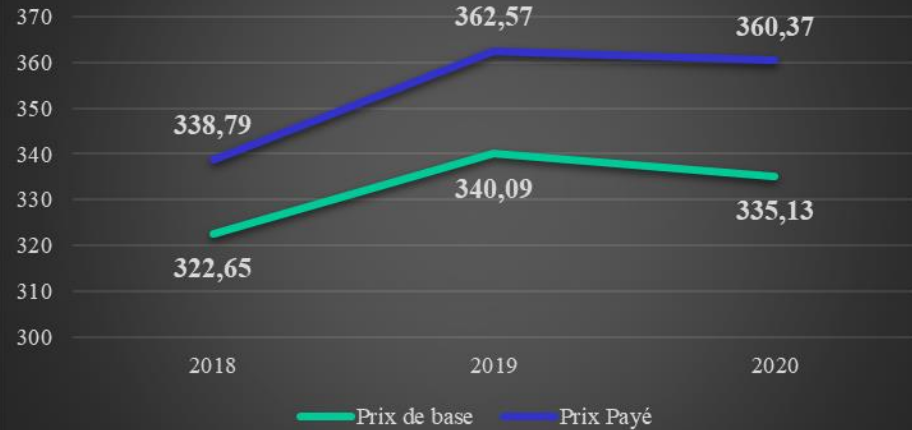
Moyenne 2020 => 61,3 € / 1000L

Coût des fourrages €/1000L

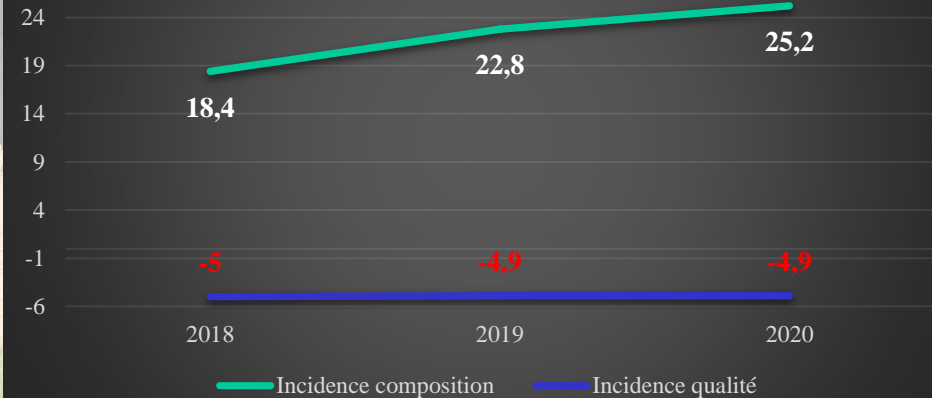


Les résultats bovins 2020

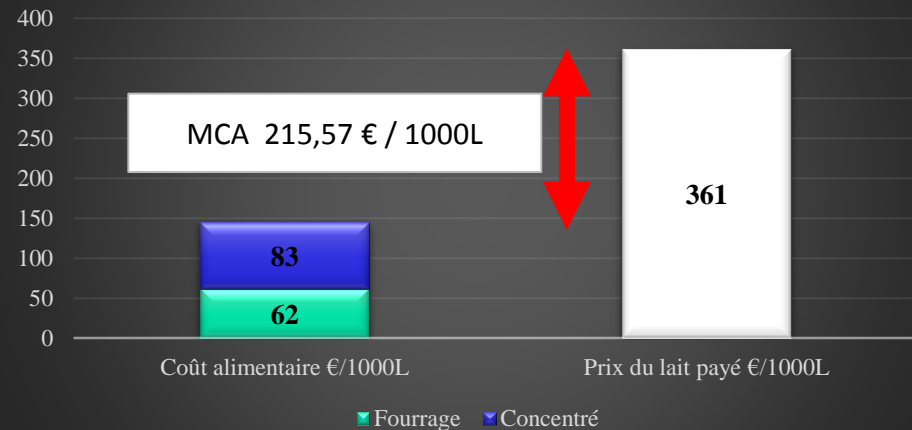
Prix du lait




Incidence composition et qualité du lait



Coût alimentaire et MCA



Les actualités bovines 2021

- ✓ *Participation au programme* **AccéLaiR**
Action pour le Climat et l'Economie LAitière Régionale
 - *Activité de R & D pour la filière bovin Lait Nouvelle Aquitaine.*
 - *Rassemble tous les acteurs de la filière (ECEL, Chambre Agri, Civam, laiterie, ACLCCP, etc.)*
 - *Premier travaux : Simulation AOP Beurre Charentes-Poitou, Groupe sur le développement de la culture de betteraves fourragère.*
- ✓ *Dépôt en décembre 2020 d'un dossier*  *pour 4*
éleveurs (diagnostic CAP2ER)
- ✓ *Réflexion pour répondre à l'AAP N.A. avec le cabinet*
vétérinaire EVA/Rumiserv sur le changement
climatique, les relations entre analyse AG/acétonémie
et boiteries.
- ✓ *Adaptation contrat Protocole B*



Nouveaux services SAPERFEL 2021

- *C@p Fourrage :*
 - valoriser au mieux l'utilisation de fourrage/prairie dans l'alimentation de vos animaux et assurer les besoins alimentaires de votre atelier.
 - 3 visites terrain, échange par mail/tel/visio
 - *Mise à disposition d'un catalogue de semence fourragère créé notre conseiller Fourrage et avec la participation d'Eilyps*
- *C@p Sol: 3 diagnostics en 2 visites*
 - *Chimique par analyse (3 parcelles)*
 - *Physique avec pénétromètre (20 prvt/parcelle), et test bêche (2-3/parcelle)*
 - *Biologique avec le lévabag*



Nouveaux services SAPERFEL 2021

- Analyses de fourrages
 - Partenariat avec Eilyps pour l'Agrinir
 - Changement de partenariat pour les analyses de laboratoire → LANO
 - analyses INRA 2007 + 2018
 - 17 000 analyses par an
 - Travail avec l'INRAE, CNRS, Universités
 - Partenaire d'Eilyps, Elvup, Seenovia et Saperfel
 - Des analyses complémentaires
 - Bouses et crottes de chèvres
 - Mycotoxines
 - Rations mélangées



Nouveaux services SAPERFEL 2021

- *Audit Ventilation : Permet de compléter l'expertise bâtiment déjà réalisée par Jean-Marc JARRY*



- Températures ambiante et ressentie (via le globe noir)
- Humidité de l'air
- Luminosité
- Vitesse de l'air et orientation du vent
- Particules fines
- Dioxyde de carbone

La Collecte de données

- LCTT = Lactocorder Tru-Test
 - *Nouveaux lactos*
 - *Agréés : Brebis, Chèvres, Vaches*
 - *Nouveau principe de mesure*
 - *Tests pour FCEL*
- Adaptation des protocoles B

