

### Semis de Maïs/Sorgho :

#### Quelle température du sol ?

Suite aux récoltes de RGI ou méteil, les premiers semis ont commencé.

La température du sol doit être d'**au moins 10°C** pour le **maïs** et **12°C** pour le **sorgho**.

Avant de semer il est important de surveiller la température du sol.

Cela permettra une levée rapide et ainsi limitera l'impact des nuisibles (pigeons, corneilles...).



La prise de température doit s'effectuer entre 9 et 11h à 10 cm de profondeur.

**ATTENTION** étant donné le contexte actuel, les quantités de semences ne seront pas forcément disponibles en cas de resemis.

### Retour des parasites avec les beaux jours

#### Surveiller les tiques :

Après un hiver particulièrement doux, il faut s'attendre à une forte présence de tiques dans les pâtures. Elles sont particulièrement actives au printemps et représentent un véritable risque de maladies : piroplasmose, maladie de Lyme, fièvre Q, ....

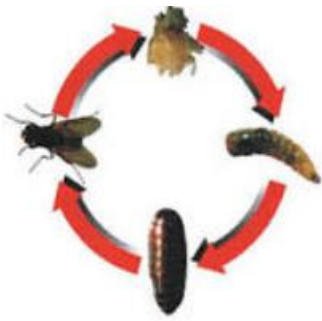
Il est possible de mettre en place des traitements préventifs.



Il est important de **détecter les lésions** sur les animaux et d'en informer son vétérinaire afin d'adapter le traitement.



### Retour des mouches :



Dès à présent il faut agir sur **les larves** afin d'éviter une invasion de mouches : 1 larve non tuée peut engendrer 1 million de mouches !

Il est important de passer au larvicide les endroits non piétinés par les animaux : tour des litières, près des murs, des cornadis, dessous des abreuvoirs, contours des poteaux, nurserie (sous les porte-seaux), fumière, fosse à lisier...

La lutte biologique est également possible avec l'ensemencement des litières avec des mini-guêpes. Les apports de larvicides biologiques doivent être très réguliers (tous les mois).

*Contactez votre conseiller Elva'pro afin d'adapter la meilleure stratégie*

*Alain Aubrit : 06 13 50 04 71*