



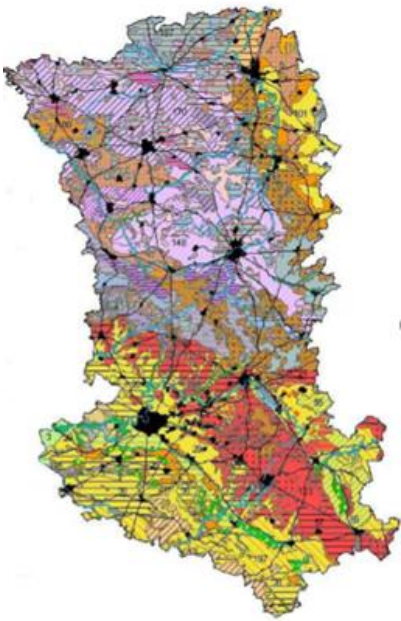
SAPERFEL  
CONSEIL ÉLEVAGE

## Nos @Conseils du 18 juin

### Effectuer les semis d'été et prévoir ceux d'automne

#### *Selon les sols...*

Dans le département des Deux-Sèvres, on observe 3 grands types de sols :



Source Chambre Agriculture 79

Les zones de plaines calcaires avec des terres +/- profondes autour de Niort et Thouars.

Des terres rouges également +/- profondes de COULONGES sur L'AUTIZE à SAUZE VAUSSAIS en passant par Saint Maixent L'École et Melle.

Des collines et plateaux granitiques avec des sols limoneux-argileux de Bressuire à Parthenay.

Le travail du sol est donc adapté à ces différences de composition, tout comme les espèces cultivées...

#### *Semis dans les chaumes*



Les couverts d'été peuvent être semés dans un chaume +/- haut sitôt la moisson et selon le type de semoir.

Le semis sur chaume haut (40 cm) présente plusieurs avantages :

- Les pailles hautes ombrent la culture et surtout limitent le vent au niveau du sol donc l'évaporation
- Le peu de paille au sol associé au chaume haut valorisent plus facilement les pluies faibles estivales
- Le chaume haut permet une réserve azotée plus importante pour le couvert
- Grâce au chaume, le couvert sera moins touché par les ravageurs
- En cas de pluies d'orages, le système racinaire des céréales sert de réseau de drainage pour le couvert

Il est possible de semier à 45° par rapport à la céréale précédent (*photo ci-dessus*), ainsi la culture est mieux installée parce qu'il y a + de grains entre les rangs du précédent que sur le système racinaire du chaume.

## Espèces à semer

Espèce	Rendement (Tonne de MS)	Implantation rapide et facile	Utilisation
Sorgho fourrager	4 à 8	+++	Pâturer > 60 cm et fauche
Moha + trèfle Alexandrie	2 à 5	+++	Pâturer jeune et fauche
Colza fourrager Choux Fourrager	2 à 4	+	Pâturer rationné
Seigle + Trèfle d'Alexandrie	2 à 4	++	Ensilage
Sorgho grain ou sorgho sucrier	4 à 8	++	Ensilage – meilleur potentiel si pluie abondante.

## Prévoir ses implantations de prairies (réserver les semences)

- **Pour la rénovation des prairies**, de nombreuses questions doivent se poser :  
A quelle période j'ai besoin d'herbe, comment va être exploitée ma prairie (récolte - pâturer), pour combien de temps, sur quel type de sol et sous quel climat ?

Chaque espèce a ses spécificités dont il faut tenir compte :

ADAPTATION	Pérennité	SOL			CLIMAT (T°)		CONDUITE		COMPORTEMENT	
		Humide	Séchant	Acide	Fortes	Basses	Fauche	Pâturer	Agressivité	Mélange
Dactyle	Vert	Rouge	Vert	Vert	Vert	Rouge	Vert	Jaune	Vert	Rouge
Fétuque élevée	Vert	Vert	Vert	Vert	Vert	Vert	Vert	Jaune	Vert	Vert
Fétuque des prés	Jaune	Vert	Rouge	Vert	Rouge	Vert	Jaune	Vert	Rouge	Vert
Fléole des prés	Vert	Vert	Rouge	Vert	Jaune	Vert	Vert	Jaune	Vert	Vert
Pâturin des prés	Vert	Vert	Vert	Vert	Vert	Vert	Vert	Jaune	Vert	Vert
RGA	Vert	Vert	Jaune	Vert	Rouge	Jaune	Rouge	Vert	Vert	Vert
RGH	Rouge	Vert	Jaune	Vert	Rouge	Rouge	Vert	Vert	Vert	Rouge
RGI	Rouge	Vert	Jaune	Vert	Rouge	Rouge	Vert	Rouge	Vert	Vert
Lotier	Jaune	Vert	Vert	Vert	Vert	Vert	Vert	Vert	Rouge	Jaune
Luzerne	Jaune	Rouge	Vert	Jaune	Vert	Vert	Vert	Vert	Rouge	Rouge
Trèfle blanc	Vert	Jaune	Vert	Vert	Jaune	Vert	Vert	Rouge	Vert	Jaune
Trèfle hybride	Jaune	Vert	Vert	Vert	Jaune	Vert	Vert	Vert	Vert	Jaune
Trèfle violet	Rouge	Jaune	Vert	Vert	Jaune	Vert	Vert	Rouge	Vert	Rouge
Sainfoin	Rouge	Rouge	Vert	Rouge	Vert	Vert	Vert	Jaune	Rouge	Vert

Les mélanges multi-espèces peuvent être une solution, ils se composent de 3 à 4 espèces : 1 à 2 graminées et 1 à 2 légumineuses, mais peuvent aussi être plus complexes avec 5 à 7 espèces.

On constate des gains de productivité avec ce type de prairies par rapport à une prairie classique (RGA-TB, RGA Fétuque, TB) de 1.5 à 2 T MS/Ha (Ref : Ferme Expérimentale de La JAILLIERE, DERVAL et THORIGNE D'ANJOU : Idèle)

## Nous pouvons vous accompagner sur la démarche de raisonnement à mettre en œuvre pour choisir vos mélanges.

- **Le sur-semis**, une autre solution :

Un sur-semis peut être envisagé, si les espèces de bonne valeur fourragères sont en diminution, on peut améliorer la flore par l'introduction d'une légumineuse ou d'une graminée.



## Prévoir ses implantations de prairies sous couvert

### Objectif :

Optimiser la productivité des mélanges céréales protéagineux  
Garantir la qualité d'implantation des prairies à flore variée  
Contourner la sécheresse d'été  
Eviter le salissement des prairies  
Accroître la production à l'échelle de la rotation

### A quel moment ?

La date de semis doit être autour du 15 au 20/10

Semi le même jour des céréales/protéagineux à 2 ou 3 cm de profondeur avec semoir céréales.

2ème passage avec « semoir bottes relevées » pour la prairie

Il est possible d'utiliser d'autres outils type « semoir à double caisson » ou un semoir à dispersion pour le semis de la prairie.

### Exemple d'essai réalisé sur la ferme expérimentale de THORIGNE D'ANJOU

→ Pour une récolte en ensilage :

Espèces	Variétés	Objectif grains /m <sup>2</sup>	PMG **	En kg/ha
Triticale	<i>Semence ferme *</i>	300	40-50	120 - 150
Pois	<i>Assas</i>	15	170 - 200	26 - 30
Vesce	<i>Rubis</i>	15	55 - 65	8 - 10
<b>Total cer/pro</b>		<b>330</b>		≈ 172
Fétuque E.	<i>Calina</i>			10
RGA	<i>Aberavon</i>			8
TB	<i>Chieftain</i>			3
TH	<i>Dawn</i>			3
Lotier C.	<i>Gran San Gabriele</i>			3
<b>Total prairies</b>				<b>27</b>

\* : La semence fermière, mélange de trois variétés de triticale

\*\* : les PMG sont variables en fct des années, attention à bien prendre en compte le PMG réel

### Quel impact Rendement et MAT ?

- + 20 à 30 % de MS produite/ha : rendement des méteils amélioré par la présence de 5 à 10% de prairiales dans la biomasse ensilée.
- Des prairies bien implantées, propres.
- Des économies de travail, de mécanisation.
- La productivité des prairies est sur l'été/automne de 1 TMS à 2 TMS /ha en plus (variable selon les pluies estivales).