

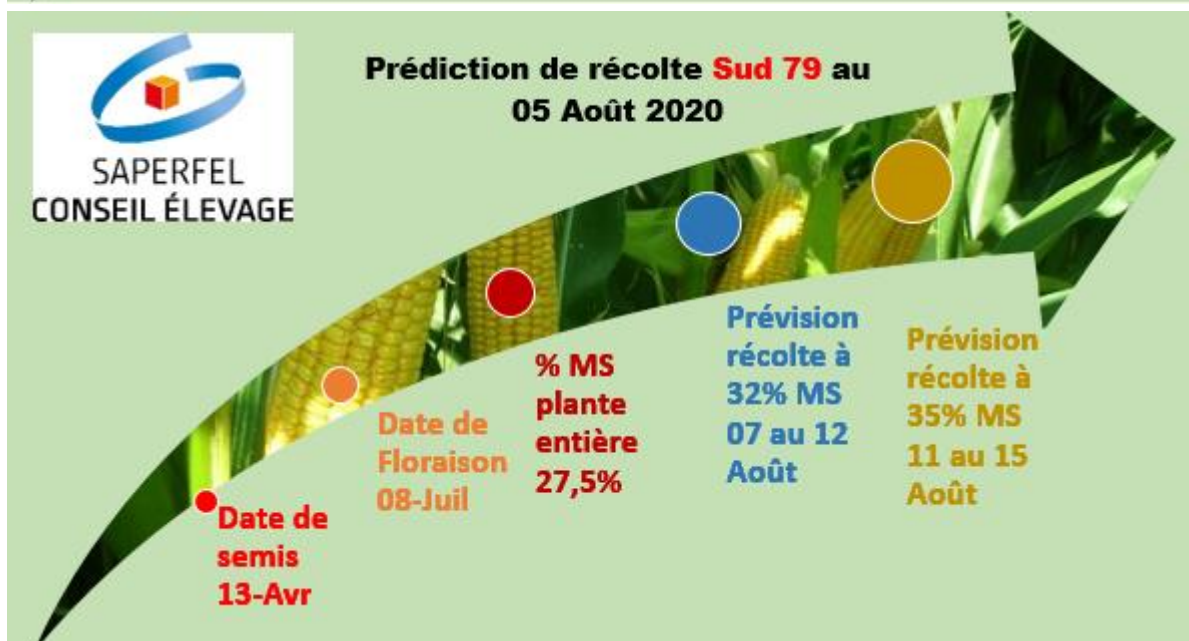
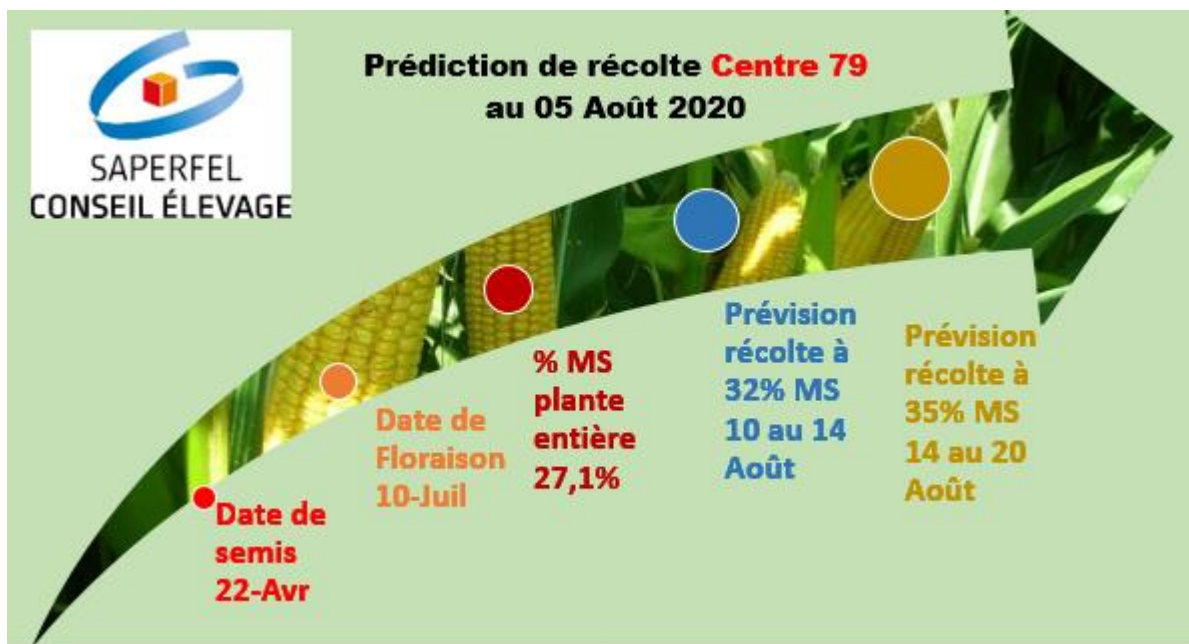
# Prédiction récolte Maïs ensilage

Suite à nos journées de prédiction MS de maïs en collaboration avec la Chambre d'Agriculture 79, voici les dates approximatives de récolte des ensilages maïs.

Ces valeurs moyennes sont à moduler en fonction de vos dates de semis, de floraison (50% des maïs avec des soies sur la parcelle) et bien sûr des conditions météo à venir.

Ne nous laissons pas surprendre comme les années précédentes, car cette récolte représente vos stocks de fourrage pour l'année à venir.

**Du fourrage de qualité ⇔ du lait en quantité**



Bonne récolte, vos conseillers SAPERFEL