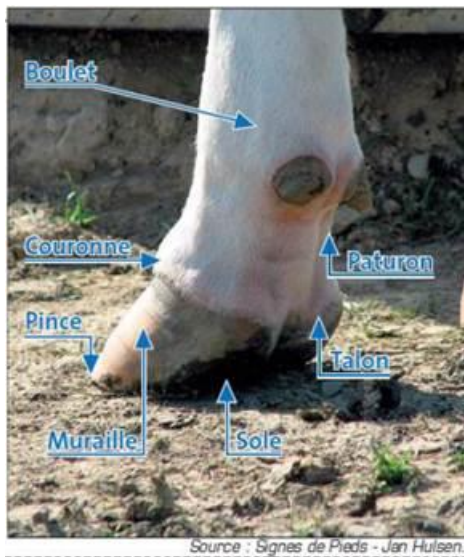


Bon pied... bon œil

Nous avons observé un grand nombre de boiteries dans les élevages depuis quelques semaines. Les origines sont diverses MAIS il est important de les connaître afin d'intervenir correctement.



**Quelques remarques :**

Les boiteries, notamment les affections du pied (95% des boiteries) constituent par leur fréquence et leur importance économique la 3<sup>ème</sup> maladie en élevage bovin laitier.

Une vache boiteuse va moins s'alimenter et s'abreuver DONC elle produira moins et ses performances en reproduction seront altérées (chaleurs peu démonstratives).

**Les principales affections du pied :**

Fourbure subaiguë



Fourchet ou  
Dermatite inter digitée

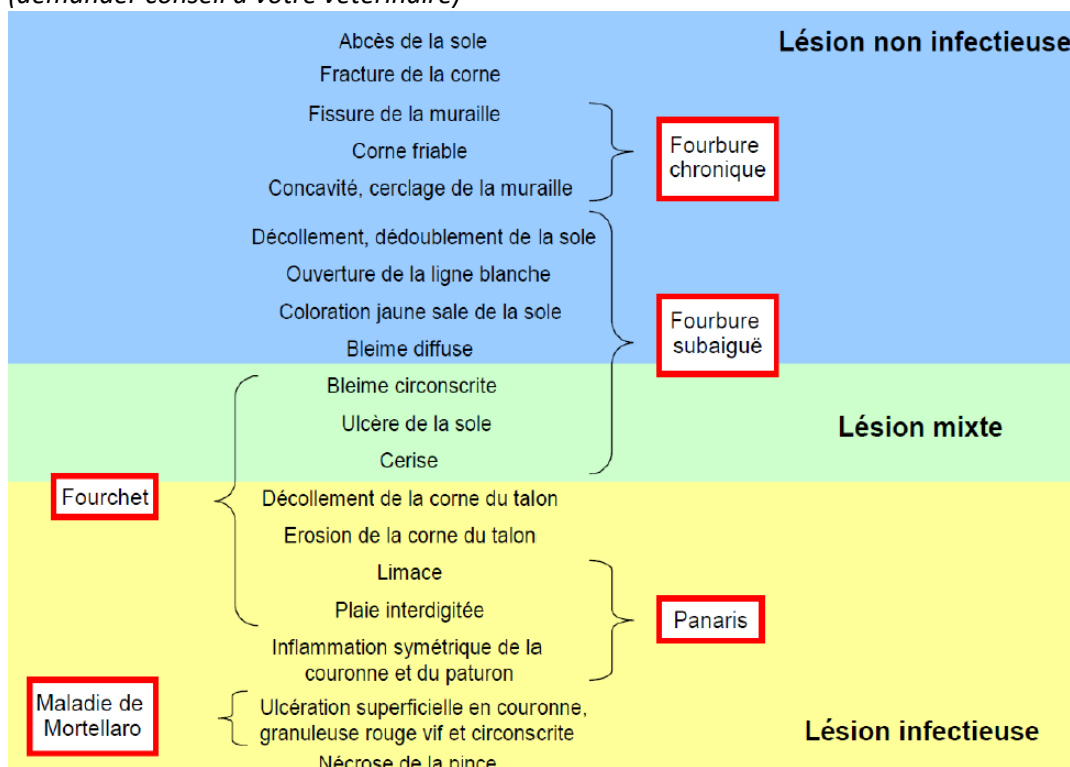


Maladie de Mortallero  
Ou  
Dermatite digitée



Panaris

**Le traitement doit être adapté à l'affection** : antibiotique seulement si caractère infectieux sinon anti inflammatoire (demander conseil à votre vétérinaire)



**Il est IMPORTANT de connaître les FACTEURS DE RISQUE des boiteries :**

- Le **LOGEMENT** : confort de couchage/qualité des sols/humidité. **ATTENTION** à la fréquence des raclages\* (minimum 2 à 3/jour)
- L'**ALIMENTATION** : acidose/oligoéléments (Zn-Cu)/vitamines (A/E/H=biotine)
- Le **SANITAIRE** : achats/autour du vêlage
- La **CONDUITE D'ELEVAGE** : intervention rapide en cas de boiterie (augmentation des chances de guérison)/parage (1 à 2 fois par an)/pédiluve
- La **GENETIQUE** : qualité des aplombs/résistance aux stress

Remarque : \*le lisier est un facteur environnemental défavorable à la santé des sabots car il entraîne une macération de la peau des onglons et des tissus de la corne ; Il favorise également un milieu propice au développement d'agents contagieux.

**Pour INTERVENIR sur les pieds il faut :**

- Travailler en toute sécurité (cage)
- Nettoyer à l'eau et brosser
- Faire un parage fonctionnel
- OBSERVER les lésions

Faire INTERVENIR un pareur professionnel si le nombre d'animaux boiteux est important...

**vosre conseiller Saperfel sait estimer la situation.**



**Le cas de la dermatite digité :**

Le passage au pédiluve peut améliorer la situation. Pour être efficace nous recommandons 2 bacs : un avec de l'eau permettant un rinçage des pattes et l'autre avec la matière active.

En cas de forte contamination, le passage se fait toutes les semaines. Puis en « entretien » 1 fois par mois.

Une pulvérisation de matière active localement sur les plaies est également efficace.