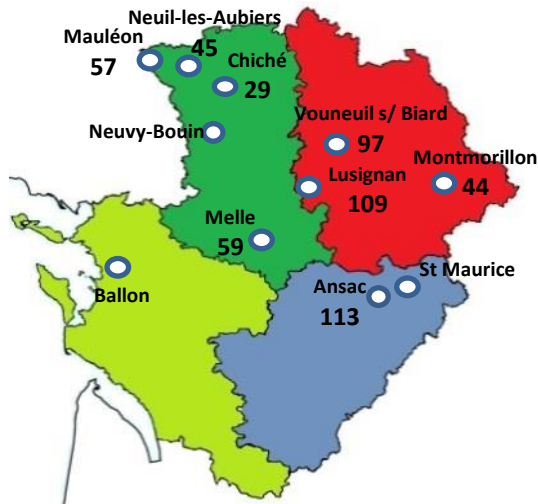
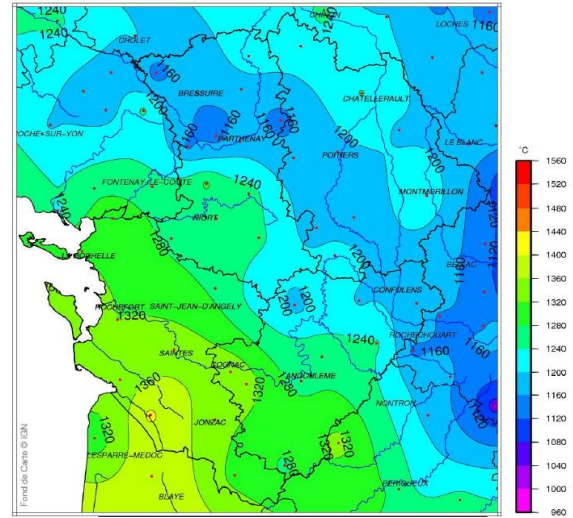


### Une pousse hétérogène selon la zone pour la période des foins



POUSSE DE L'HERBE (kgMS/j/ha)



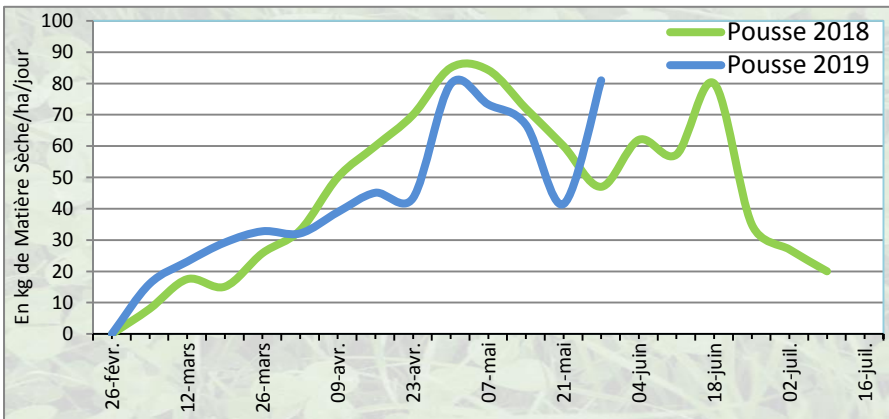
SOMME DES TEMPERATURES BASE 1er FEVRIER

#### CONSEIL PATURAGE

Avec une pousse ralentie par endroits, les jours d'avance ne sont pas toujours conséquents, et le débrayage de parcelles pour la fauche est à réfléchir. S'il faut repousser le retour sur des parcelles peu développées, on peut introduire dans le circuit des parcelles plus avancées en faisant pâturer au fil si nécessaire, pour éviter le gaspillage. Dans d'autres zones, les averses ont par contre fait reprendre une forte dynamique de croissance... Quoi qu'il en soit, les tours de pâturage se succèdent, avec l'apparition d'inévitables refus (spécialement dans les zones des bouses). Ces refus demandent l'attention de l'éleveur: s'ils sont composés d'herbes fourragères moins appétantes que d'autres (fétuques par exemple), le report sur pied est envisageable. Des animaux aux besoins assez faibles pourront les consommer à l'arrière-saison. Ou encore, du topping est possible: il consiste à faucher et laisser l'herbe coupée sur place, pour une consommation au champ par le troupeau. En effet les animaux font moins des difficiles quand les plantes sont coupées et séchées que lorsqu'elles sont sur pied. Par contre, s'il s'agit d'indésirables de type rumex ou chardons, il faut éviter à tout prix une montée à graine. Préférez donc la fauche au broyage, et prenez bien soin de retirer et de détruire les adventices.

#### CONSEIL FAUCHE

Au niveau physiologique, les plantes sont tout à fait prêtes pour la fauche en foin. Cependant la météo restait cependant jusqu'à ce jour capricieuse, avec des averses éparses et plus ou moins inattendues (or il faut 5 à 6 jours pour faire sécher!) La prévision du beau temps sec pour la semaine prochaine devrait cependant laisser un fenêtré tout à fait exploitable pour faire de bons foins...



Pousse en kg MS/j/ha	Couverture de vos besoins par l'herbe selon le chargement			
	20 ares/UGB	30 ares/UGB	40 ares/UGB	50 ares/UGB
10	10%	20%	25%	30%
25	30%	45%	60%	75%
40	45%	70%	95%	120%
55	65%	100%	130%	160%
70	80%	125%	165%	200%

Contacts: Aloïse CELERIER (86): 05 49 44 74 39 Pauline Gauthier (16) : 05 45 84 43 77  
Gérard HOPPENREYS (79): 05 49 81 24 53 Emmeline BEYNET (17) : 05 46 50 45 34