

Pourquoi et comment gérer des filiations dans mon troupeau ?

« Repérer les animaux ayant le meilleur potentiel génétique transmissible »

Plus le taux de filiation est élevé, plus l'évaluation génétique des animaux fournie par les notes ou les index sera précise.



Pourquoi et comment gérer des filiations dans mon troupeau ?

Père	Mère	Nb de lactations	Nb de descendantes avec lactations	Valeur moyenne du CD	
				Production	Cellules
inconnu	inconnue	1	0	0,25	0,19
inconnu	inconnue	2	1	0,39	0,30
inconnu	inconnue	3	2	0,48	0,36

Grâce à de bons taux de filiation on peut disposer d'évaluation génétique pour des caractères à faible héritabilité

bouc MN	connue	1	0	0,45	0,26
bouc MN	connue	3	2	0,60	0,36
bouc IA	connue	1	0	0,51	0,43
bouc IA	connue	3	2	0,62	0,53

Tableau I : Valeurs moyennes des CD production et cellules pour les femelles en fonction de l'information apportée par les généalogies, les performances propres (nombre de lactations) et le nombre de descendants (filles avec des lactations). En rouge, les valeurs de $CD \leq 0,30$ ne permettant pas la diffusion de l'index.

Pourquoi et comment gérer des filiations dans mon troupeau ?

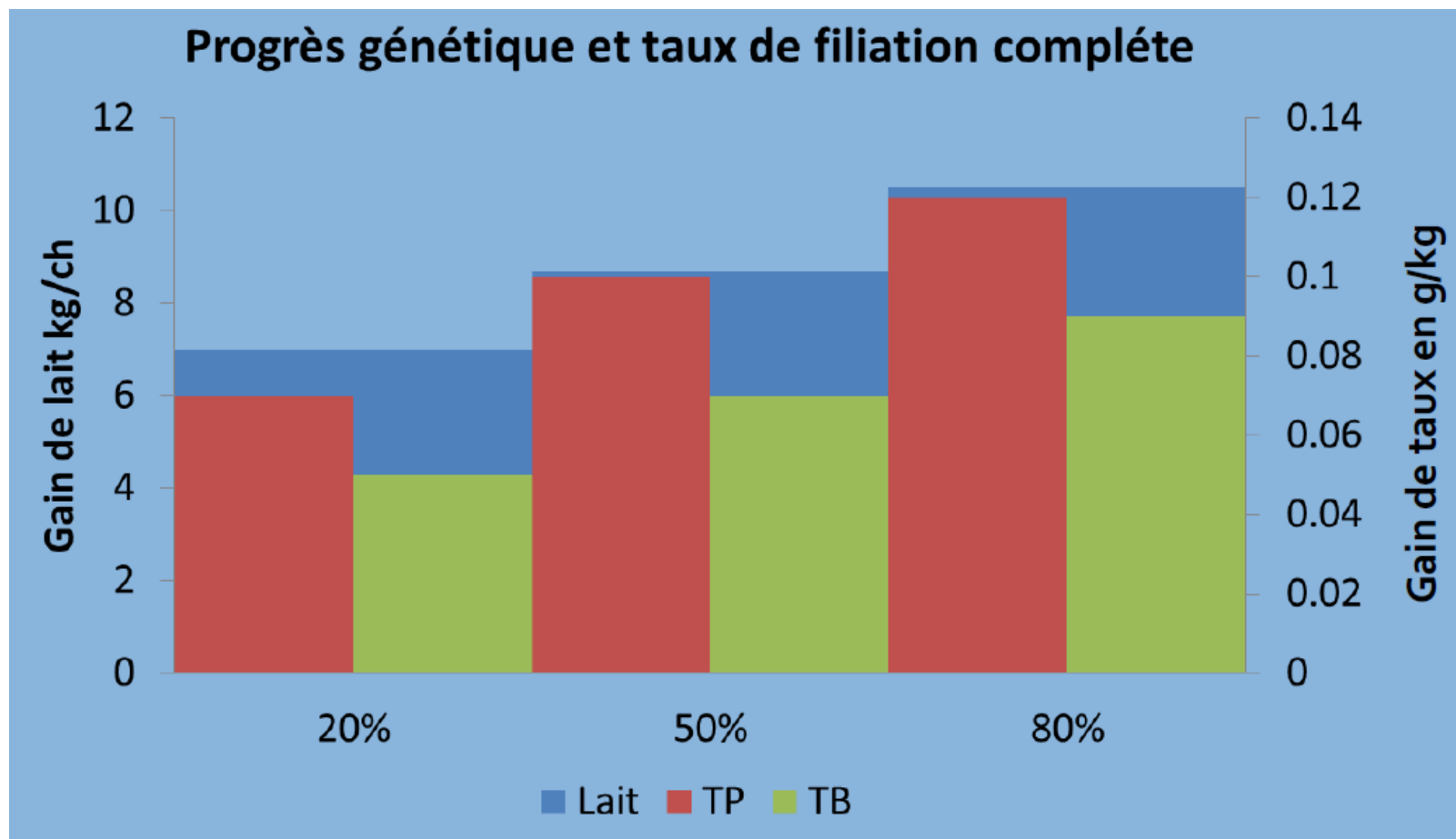
Au niveau collectif : passer de 40 à 60% de filiation complète sur les 360000 chèvres en CLO, permettrait :

- + 84000 L de lait dès la première année,
- + 500 000 L de lait au bout de 3 ans.



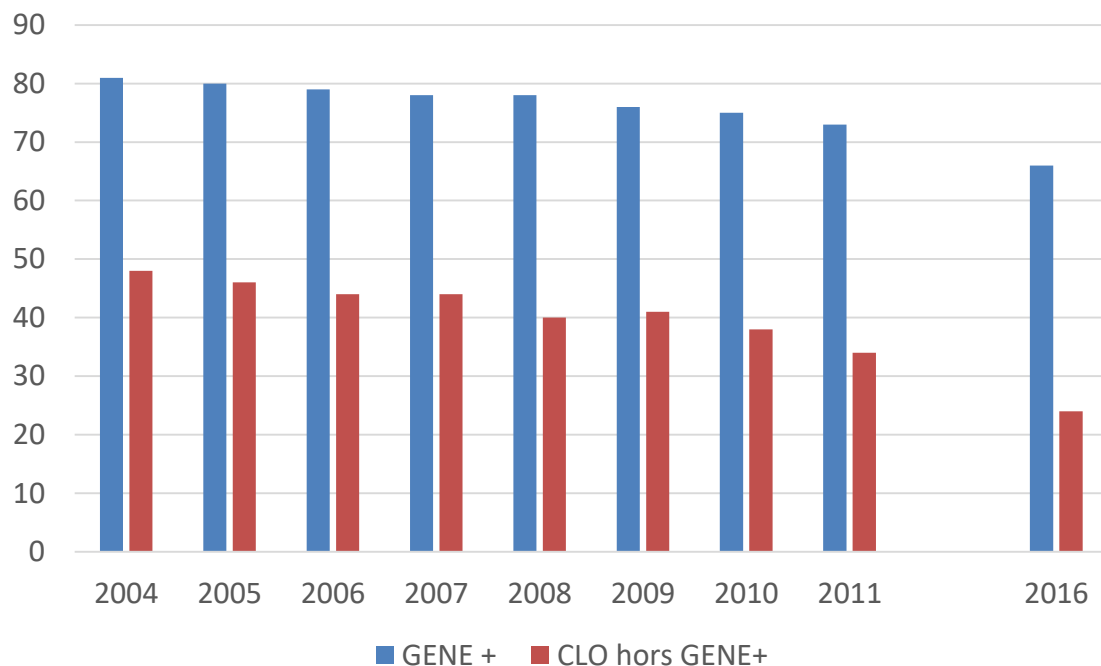
Pourquoi et comment gérer des filiations dans mon troupeau ?

Au niveau des exploitations :



Pourquoi et comment gérer des filiations dans mon troupeau ?

Evolution des filiations paternelles



- 40% de taux de filiation dans les élevages suivis par le réseau Conseil Elevage
- Réduction de l'efficacité du schéma génétique
- Perte potentielle de production pour chaque éleveur.

Pourquoi et comment gérer des filiations dans mon troupeau ?

Et concrètement, comment faire ?

- ⇒ Pas de solution miracle et passe partout
- ⇒ Passe part une bonne maîtrise de la reproduction et de la présence aux MB
- ⇒ IAC, IAF, monte dirigée le plus simple mais la monte naturelle avec une bonne gestion de barrières fonctionne très bien
- ⇒ Focaliser son attention sur les animaux qui seront conservés comme reproducteurs
- ⇒ Ne pas négliger les chevrettes de chevrettes

**Des priorités à définir, des compromis à trouver,
des contraintes à positiver**



Pourquoi et comment gérer des filiations dans mon troupeau ?



Maitriser la filiation : Cas type 3 « Insémination en frais. »

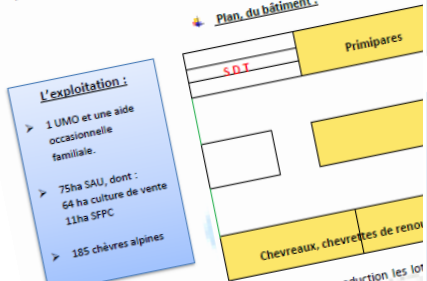
Et

« Deux périodes d'inséminations à deux mois d'écart c'est une période de mises-bas calme et efficace. »

nt faire ?

Maitriser la filiation : Cas type 1 « Sur saillie »

« Connaître les origines de mes chèvres est logique si je veux pour mes meilleures, on a toujours fait ainsi »



L'exploitation :

- > 1 UMO et une aide occasionnelle familiale.
- > 75ha SAU, dont : 64 ha culture de vente 11ha SFPC
- > 185 chèvres alpines

Le troupeau :

- > 185 chèvres et 70 chevrettes de renouvellement.

Résultats BTTC :

829 litres de lait/chèvre

- TB : 37.3
- TP : 29.5

Reproduction :

- > 100% dessaisonnée en Saillie Naturelle.
- > Traitement photopériodique

L'exploitation :

- > 2 UMO, 1 salariée et 1 apprenti.
- > 80 ha SAU
- > 440 chèvres Saanen.
- > Vente laiterie et à un fromager.

Le troupeau :

- > 440 chèvres, 220 chevrettes.

Résultats BTTC :

990 litres de lait/chèvre

- TB : 31.9
- TP : 31.6

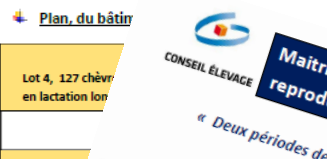
Reproduction :

- > Avance de saison et saisonné
- > Traitement hormonal
- > lactation longue

Gènes + 1992,

Les astuces et :

- Bâtiment bien pensé : Barrières amovibles per...
- Mises bas d'automne lorsque des travaux de...
- Lot de mises bas sur échographie.



L'exploitation :

- > Exploitation individuelle
- > 2 UMO (1 salarié)
- > 0 ha de SAU
- > 330 chèvres alpines
- > Contrat gènes +

Le troupeau :

- > 330 chèvres et 110 chevrettes de renouvellement

Résultat BTTC 2011 :

- TB : 36.6
- TP : 34.1

Reproduction :

- > Deux périodes de reproduction un lot de lactation longue

Les astuces et organis :

- Faire le choix de la lactation longue ainsi que deux périodes reproducti...
- Lors des mises-bas, embauche d'un s...
- Bonne organisation du chantier :
 - Une personne dans les lots une personne pour la première tété



Maitriser la filiation : Cas type 4 « Insémination artificielle congelée et lecteur RFID. »

« Ma génétique est presque entièrement payée par la vente de reproducteurs. C'est un investissement gagnant/gagnant »

Plan, du bâtiment :

L'exploitation :

- > 5 associés dont 2 associés caprin et 1 salarié
- > 380 ha de SAU.
- > 650 chèvres alpines

Le troupeau :

- > 650 chèvres et 180 chevrettes de renouvellement issu d'IA.

Résultat BTTC 2011 :

- > 1037 litres /chèvre
- > TB : 35
- > TP : 32.5

Reproduction :

- > 75% saisonnée
- > 25% dessaisonnée

Contrat gènes + ; CLO
Caplait et boitier RFID

