

Cette année, les conseillers caprins Conseil Elevage de l'Ouest ont réalisé **109 bilans technico-économiques** sur les départements de la Charente, Charente Maritime, du Cher, de l'Indre, de l'Indre et Loire, de Loire-Atlantique, du Maine et Loire, de la Sarthe, des Deux-Sèvres, de la Vendée et de la Vienne. Chaque année, ces diagnostics permettent de faire un point de la situation économique de l'élevage, de mettre en évidence les marges de progrès possibles et bâtir un plan d'actions pour les campagnes suivantes.

Pour la campagne 2014, 98 élevages laitiers, 11 élevages fromagers ou mixtes (lait et fromages) ont été suivis.

Typologie des élevages (tab. 1)

	MOYENNE		LAITIERS			FROMAGERS et MIXTES	
	2013	2014	Caprins spécialisés	Caprins et grandes cultures	Caprins et autres herbivores	Caprins spécialisés	Caprins et grandes cultures
Nb exploitations	90	109	34	32	30	7	4
UMO Totales	2.6	2.5	1.8	2.4	2.8	3.5	3.9
Dont UMO caprines	1.6	1.7	1.5	1.6	1.6	2.9	3.0
Nombre de chèvres	317	306	295	319	342	221	236
Nb Ch/UMO tot	139	139	171	138	133	72	62
Nb Ch/UMO cap	206	192	199	195	218	110	85
SAU (ha)	107	99	55	130	122	48	121
SAU /UMO Tot	44	41	29	56	46	14	31
SFP (ha)	48	44	28	32	78	28	32
SFP Caprine (ha)	26	27	27	27	26	28	32
Lait produit (L)	272 900	272 000	257 300	273 700	328 300	166 700	181 700
Lait par chèvre	840	876	855	867	945	730	773

La productivité du travail chez les laitiers, est indépendante du système d'exploitation : une UMO caprine gère 200 chèvres.

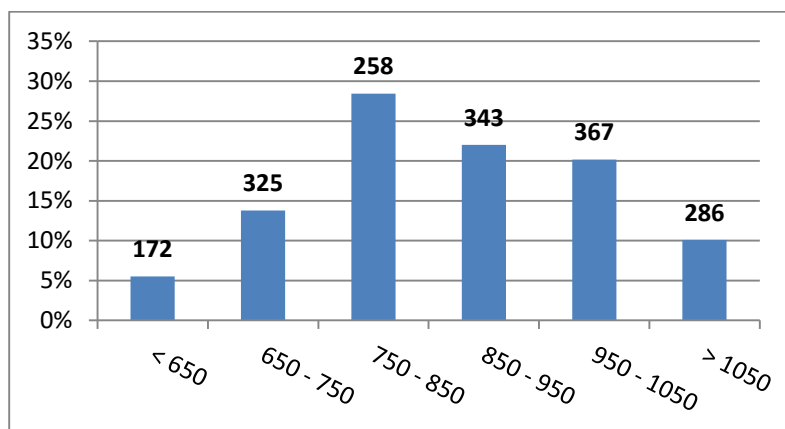
Par contre, les autres activités de l'exploitation (cultures, autre élevage...), nécessitent aussi de la main d'œuvre.

Dans le cas d'un projet d'atelier caprin, la taille de l'élevage doit donc prendre en compte l'ensemble des activités de l'exploitation.

Des résultats techniques hétérogènes (tab. 2)

	Lait par chèvre (L)	TB (en g/L)	TP (en g/L)
Moyenne 2013	840	38,4	33,5
Moyenne 2014	876	38,1	33,8
¼ inférieur	693	34,7	32,2
¼ supérieur	1079	41,5	35,4

Répartition des élevages en fonction de la production laitière par chèvre et nombre moyen de chèvres (fig. 1)



Un tiers des élevages a un niveau de production supérieur à 950L/chèvre/an. Un troupeau sur cinq produit moins de 750L/an.

Les troupeaux les plus productifs (>1050 L) ont des effectifs proches de la moyenne de l'échantillon (286 chèvres en moyenne).

Production laitière et résultats techniques. (¼ inférieur et ¼ supérieur trié sur le lait par chèvre) (tab.3)

	Moyenne 2013	Moyenne 2014	¼ inférieur	¼ supérieur
Lait par Chèvre (L)	840	876	693	1075
TB (g/L)	38,4	38,1	37,5	38,5
TP (g/L)	33,5	33,8	33,9	33,6
Concentrés et deshy.totaux kg/ch	555 kg	573 kg	473 kg	650 kg
Concentrés et deshy. adulte kg/ch	490 kg	510 kg	416 kg	591 kg
Concentrés et deshy.adulte g/L	593 g/L	589 g/L	601 g/L	555 g/L

Le quart supérieur (tab 3.) produit 382 litres de lait en plus avec 175 kg de concentrés supplémentaires par rapport au quart inférieur. Il y a une bonne optimisation de l'alimentation par les chèvres : elles utilisent 7,5% de concentrés en moins par litre de lait.

Concentrés et déshydratés : état des lieux (¼ inférieur et ¼ supérieur trié sur les concentrés et deshy. Adulte g/L) (tab. 4)

Sur 96 élevages laitiers

	Moyenne 2013	Moyenne 2014	¼ inférieur	¼ supérieur
Concentrés et deshy. adulte g/L	593	582	420	776
Lait par chèvre (L)	840	888 L	919 L	859 L
Marge brute €/ 1000 L	354	412 €	458 €	370 €

Le niveau de performance laitière d'un troupeau caprin **n'est pas proportionnel à la quantité** de concentrés et déshydratés distribuée. Un tri sur le critère « concentrés et deshy. Adultes par litre » (tableau 4) met en évidence qu'avec 46% de concentré en moins distribué par animal la productivité des élevages « économes » est supérieure de 60 litres. L'impact sur la marge brute est significatif. Par rapport à 2013, l'écart sur la marge brute s'est amplifié passant de 64€ à 88€ aux 1000 L.

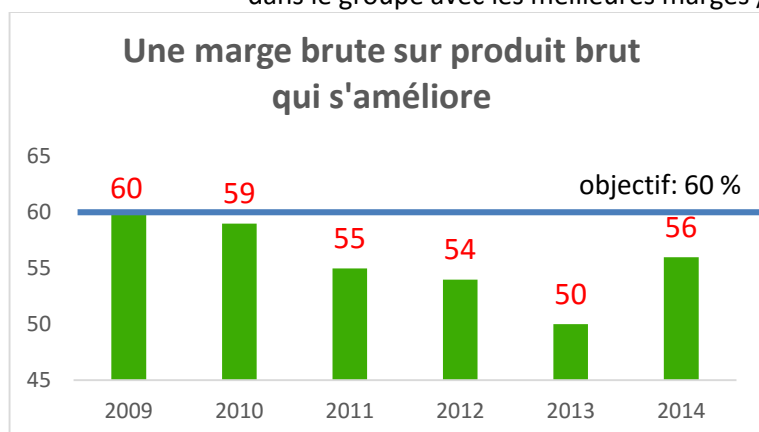
➔ **Prix moyen du lait : 683€/1000 L (+ 46€ par rapport à 2013)**

Elevages laitiers : résultats technico économiques : 98 élevages (tab. 5)

classe de marge /1000l	nb d'élevages	Marge (en € / 1000 L)	MB / PB (en %)	Produit total (€/1000L)	Prix du lait (€ / 1000 L)	Lait / chèvre (L)	Charges opérationnelles (€ / 1000 L)	Charges alim. (€ / 1000 L)	Conc et deshy g/L
moins de 350	22	295	42	699	667	848	405	299	709
351 à 400	20	378	53	713	668	909	335	238	558
401 à 450	23	429	58	736	672	912	307	210	575
451 à 500	19	477	63	760	697	955	284	189	532
501 et +	14	534	66	809	735	808	275	165	501

L'écart entre le groupe avec la meilleure marge et le groupe avec la moins bonne marge est de 239€/1000L. Il s'explique par : (tab. 5)

- Un produit brut total plus élevé de 110€/1000 L.
 - o Un prix du lait intéressant : + 68 €, en partie expliqué par l'effet zone AOP (dép 18 ,36 et 37) et une meilleure valorisation du lait en désaisonné.
 - o De la plus-value "vente de reproducteurs" : + 23 €/1000 L
- Une bonne maîtrise des charges opérationnelles : - 130€/1000 L
 - o Essentiellement liée à des charges alimentaires plus faibles : - 134€/1000L, avec 200 g de déshydratés et concentrés en moins pour produire 1 litre de lait.
 - o Il y a un fort impact du système alimentaire : 50 % des éleveurs alimentant en vert ou pâturage sont dans le groupe avec les meilleures marges /1000 L.



L'efficacité économique de l'atelier caprin s'améliore. Avec 50 % de marge sur produit on est encore loin de l'objectif de 60 %. Cette progression ne se retrouve pas au niveau de la trésorerie des exploitations.

Les systèmes alimentaires (tab. 6)

	Ensilage maïs	Foin Lég	Foin Gram + Mélanges	Foin et deshy.	Vert et Pât	Enruban + ens herb	Tous 2014	Tous 2013
Nb Eleveurs	27	15	11	19	14	12	96	90
Nb chèvres	377	266	312	275	284	355	318	317
Lait par chèvre (L)	943	840	870	967	799	865	888	840
TB (g/L)	39.1	36.9	36.7	38.2	38.0	37.9	38.0	38.4
TP (g/L)	33.5	34.0	33.4	34.1	34.1	33.5	33.8	33.5
Conc et deshy adulte/chèvre (kg/ch)	466	507	514	693	380	492	513	491
Concentrés et Deshy adulte g/L	501	617	602	723	495	572	582	593
Coût alimentaire €/1000L	215	246	245	263	172	212	225	200
Dont achat de fourrages €/1000 L	16	33	29	11	17	5	18	7
Dont coût SFP en €/1000L	20	12	19	11	25	21	17	22
Marge brute par €/1000 L *	404	382	378	393	476	447	412	354
Marge brute €/Ch *	385	322	338	382	377	387	367	302
MB/PB (%) *	56	51	52	52	63	59	56	50

(*) calculé chez les laitiers.

Commentaires du tableau 6

- Moins de la moitié des élevages ont un système alimentaire basé sur du sec. Les meilleurs résultats techniques se trouvent chez les éleveurs en Foin - déshydratés (967L/ch), alors que les "Vert et pâturant" sont à 799 L/ch. La quantité de concentrés et déshydratés pour produire un litre de lait baisse légèrement, à 582 g/L : les "vert et Paturage" sont les plus efficaces à moins de 500 g/L, ce qui impacte directement leur coût alimentaire, le plus faible à 172€/1000L. Les systèmes alimentaires les plus coûteux sont les systèmes secs et particulièrement le système "Foin-déshydratés" à 263€/1000L. Le système Foin de légumineuses est très pénalisé par l'achat de fourrages. Plus les coûts alimentaires sont faibles, plus les systèmes sont efficaces en terme de marge brute / produit.

Éleveurs fromagers et mixtes

11 exploitations en transformation fromagère de la zone ont réalisé une GTE livrent aussi à une laiterie.

	FROMAGERS	MIXTES
Nb d'exploitation	3	8
Nb de chèvres	161	251
Lait par chèvre	679	771
Lait produit	113 400	194 200
<i>Dont lait transformé (%)</i>	100 %	68%
Produit brut €/UMO caprine	70 886	94 793
Produit brut €/ch	1 189	1 020
<i>Dont valorisation fromage €/1000 L</i>	1 731	1 656
<i>Dont valorisation laiterie €/1000 L</i>		720
Charges Opé. €/UMO caprine	24 008	34 424
Charges Opé. €/ch	368	338
Charges transformation €/1000 L transformés	40	24
Charges commercialisation €/1000 L transformés	83	64
Marge brute €/ch	822	683
Marge brute €/1000 L	1228	872
Efficacité (MB/PB,%)	69	66

Le lait transformé sur les exploitations fromagères est valorisé à 1731€/1000 L transformés chez les fromagers et 1656€/1000 L chez les mixtes. En moyenne, la valorisation "fromage" a progressé de plus de 200€/1000 L.

La marge brute aux 1000 L est de 1 228€ pour les fromagers et 872€ pour les mixtes. Elle est fortement corrélée à la valorisation du lait et à la proportion de lait livré à la laiterie. Elle a progressé de 140 €/1000 L par rapport à 2013.

Vincent LICTEVOUT (Cap'Avenir)
Bernard POUPIN (85-17)
Laurent VINET (44-49)