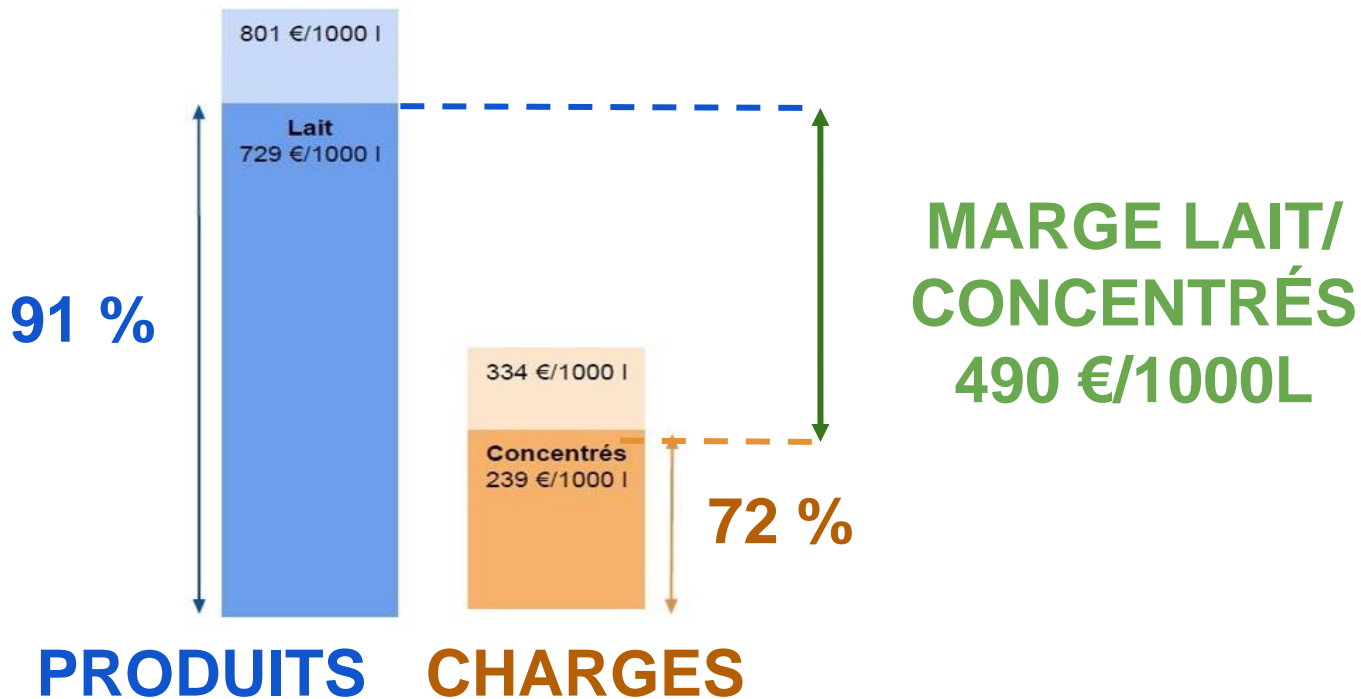


# Atelier Marge Lait Concentrés

Journées techniques SAPERFEL

5 et 10 Décembre 2019





Trouver les leviers techniques et économiques pour augmenter le principal produit et diminuer la principale charge.

## PRODUIT LAIT :

Quantité livrée

x

Prix

L/chèvre / Prix de base / TB / TP / Cellules

## COÛT CONCENTRÉS :

Quantité  
consommée

x

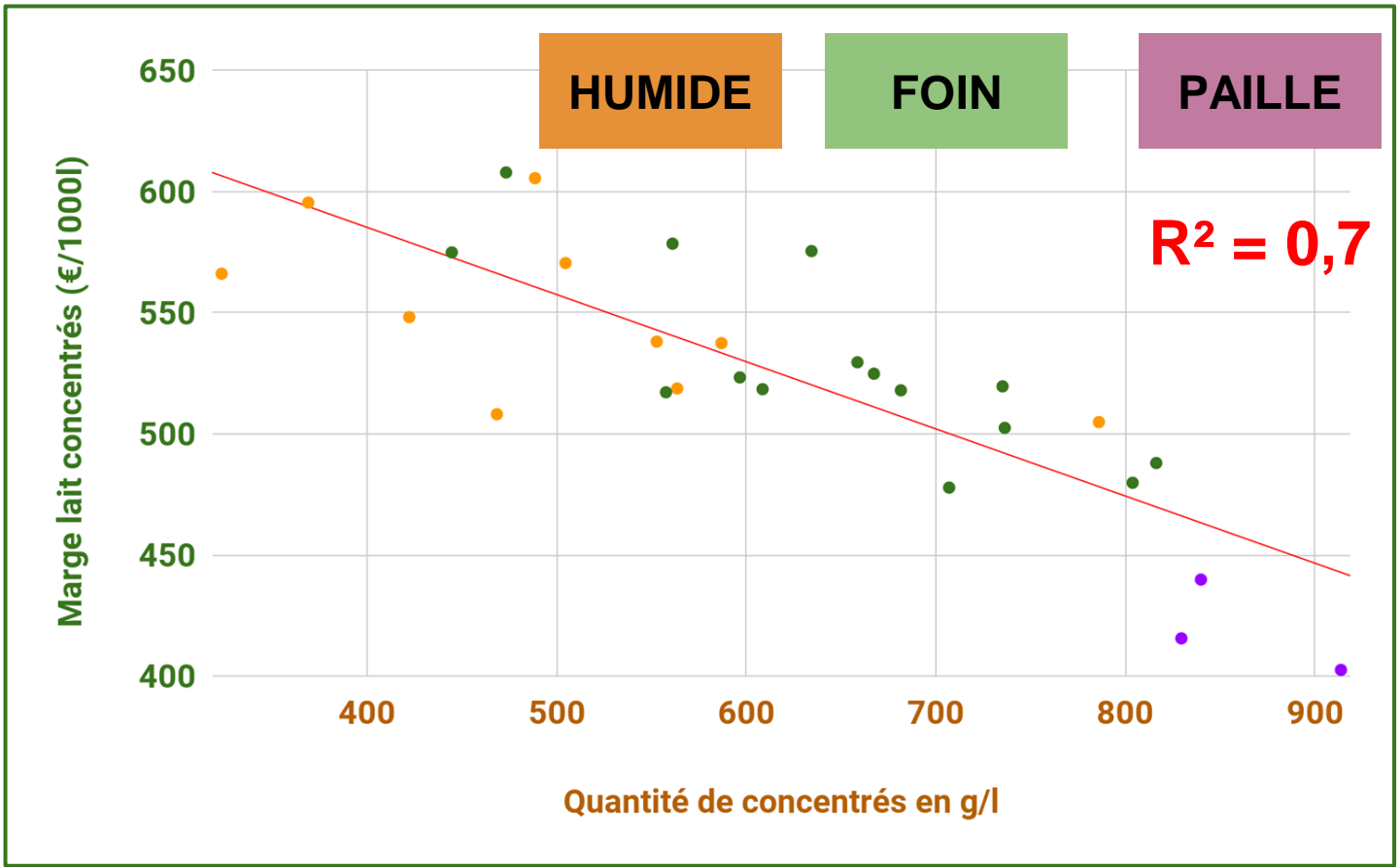
Prix

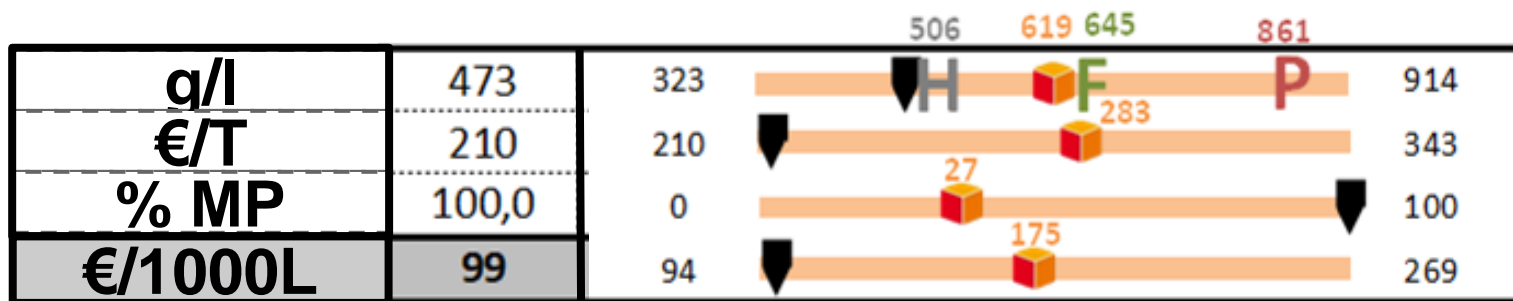
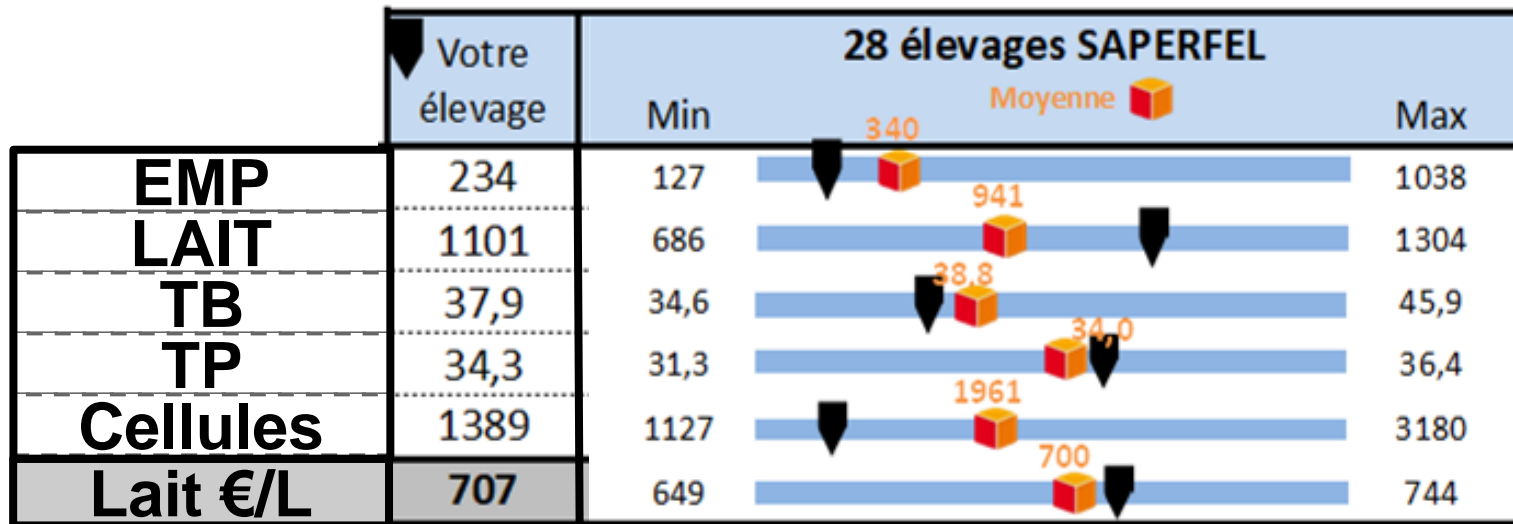
% Livrée / % Produite / Prix €/T (avec additifs)

## MARGE LAIT CONCENTRÉS :

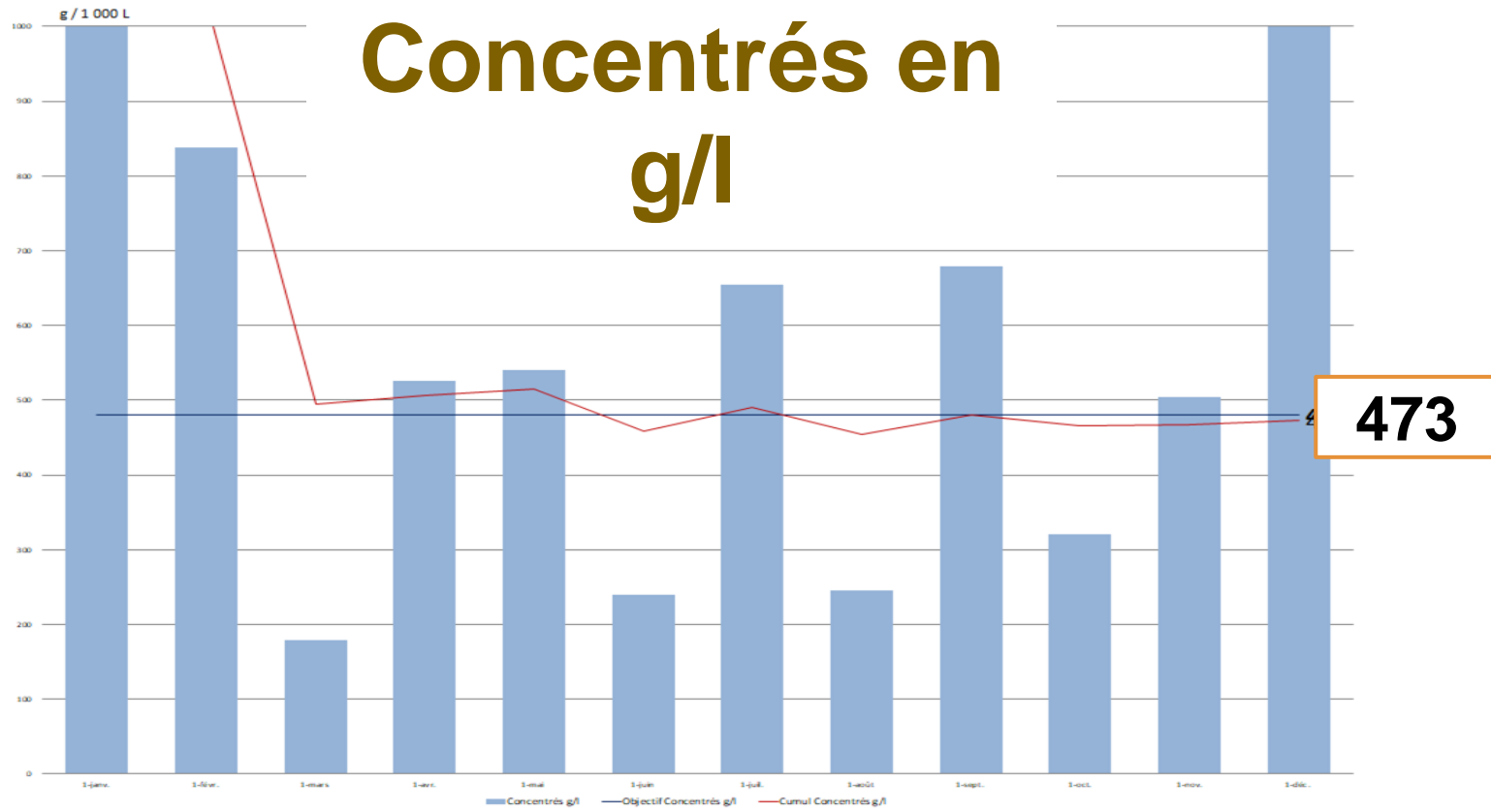
€/1000 L et g/L



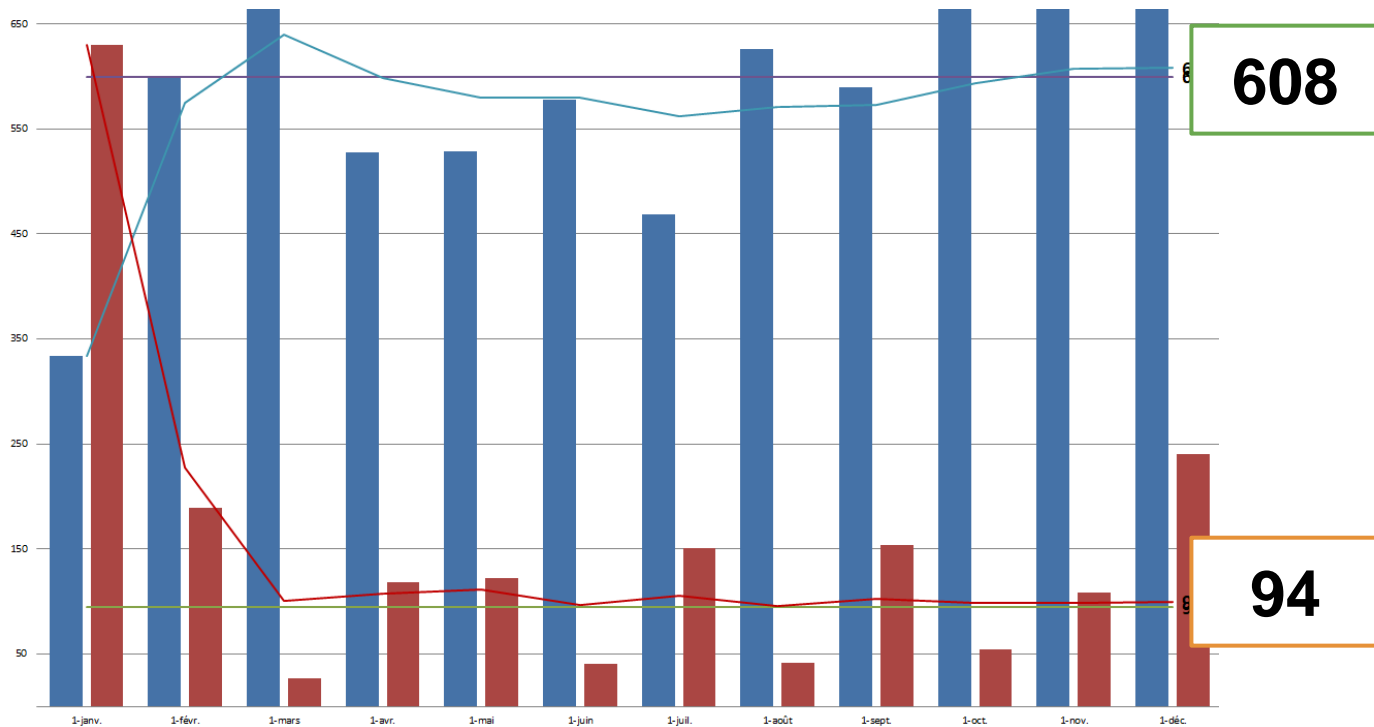




# Concentrés en g/l

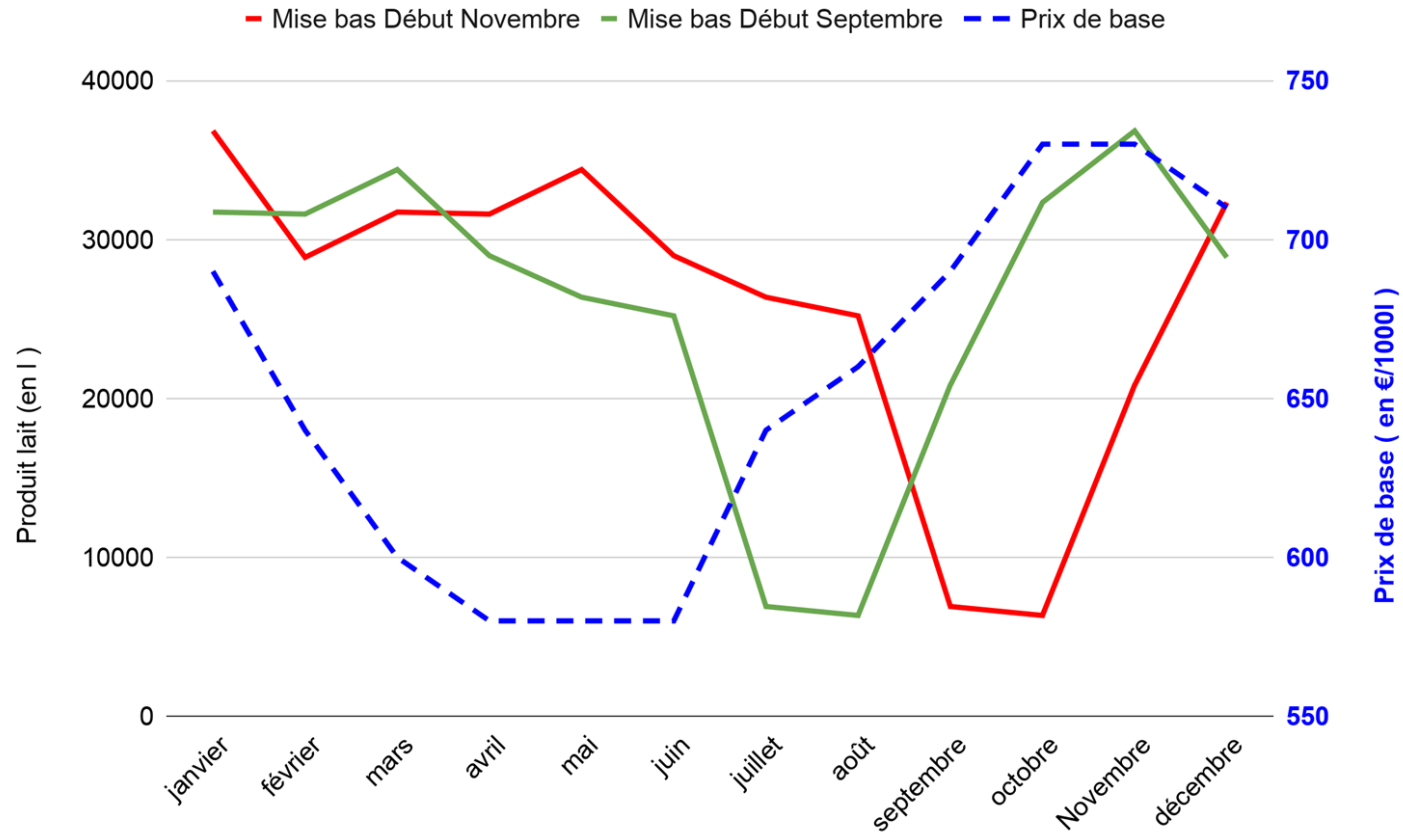


# Marge lait Concentrés €/1000 l



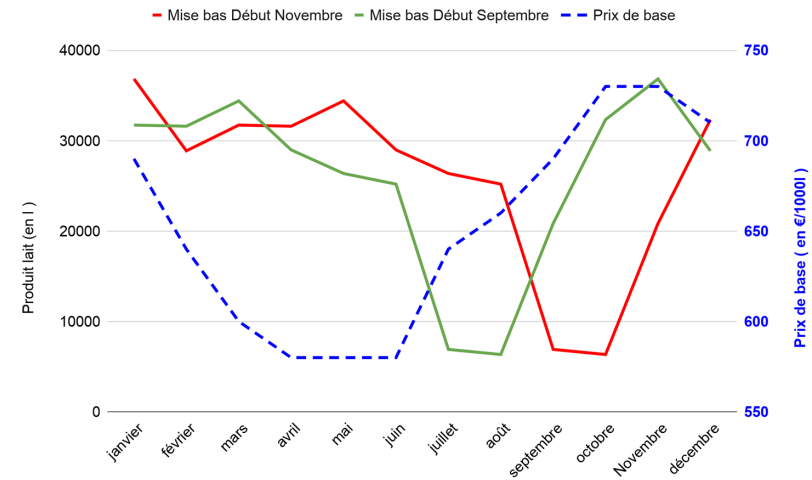
## Coût concentrés €/1000L







## Simulation élevage 330 chèvres, 940 litres



**MB début Novembre**

**MB début Septembre**

**+ 14 € / 1000 l**  
**+ 4 000 € de produit**

